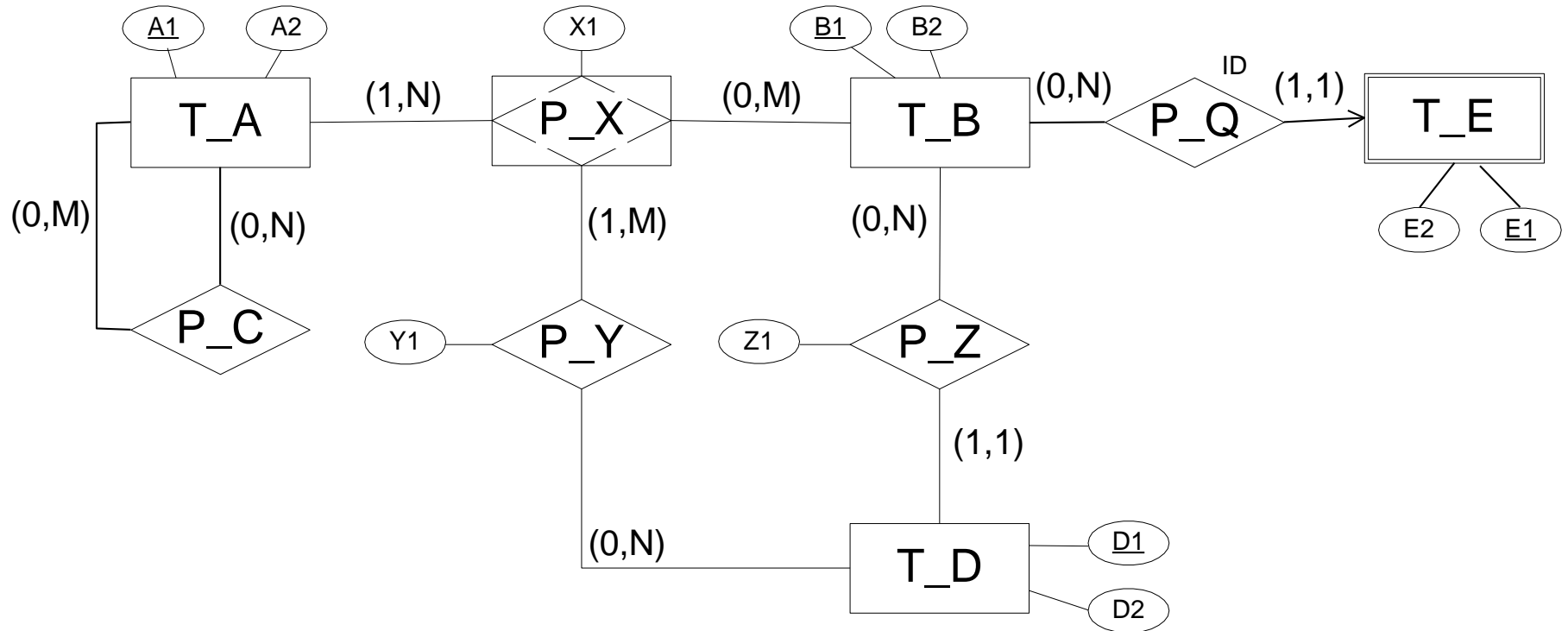


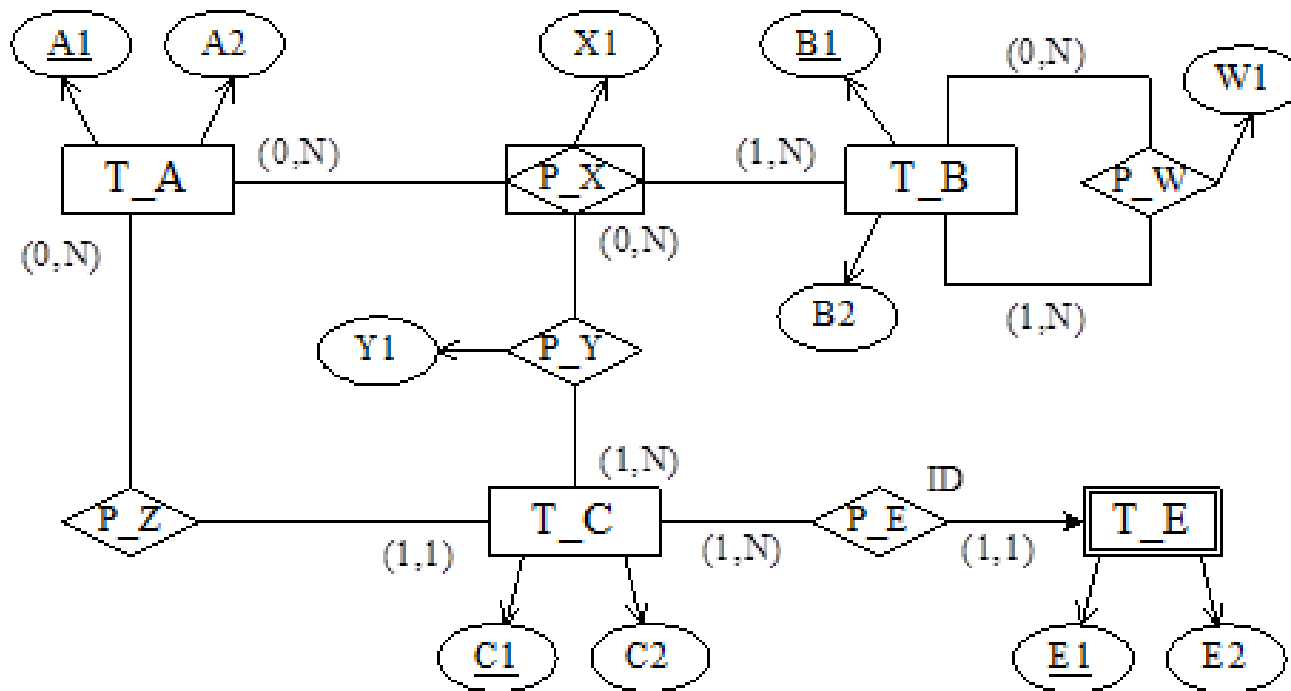
Dati ER dijagram prevesti u RMP



Nacrtati ER model i prevesti ga u RMP

- Dobavljač dobavlja lekove, a za svaki lek može da postoji više dobavljača. Zna se cena leka koji se dobavlja od nekog dobavljača.
- Apotekar naručuje lekove koji se dobavljaju od dobavljača.
- Apotekar naručuje od dobavljača lekove koje taj dobavljač dobavlja. Apotekar može da naruči više lekova koje dobavlja neki dobavljač. Lekove od nekog dobavljača može da naručuje više apotekara. Poznata je količina leka koju apotekar naruči od nekog dobavljača.
- Lek može da sadrži više sastojaka, a svaki sastojak se može nalaziti u više lekova.

Dati ER diagram prevesti u RMP



Nacrtati ER model i prevesti ga u RMP

- Hotel se nalazi na tačno jednoj destinaciji, a na jednoj destinaciji može da bude više hotela.
- Hotel ima više soba, a soba pripada samo jednom hotelu. Soba ima svoj broj preko kog se identifikuje. Soba se dodatno identifikuje preko hotela kom pripada.
- Soba je tačno jednog tipa sobe, a jednom tipu sobe može da pripada više soba. Tip sobe može biti: jednokrevetna, dvokrevetna, trokrevetna, porodična, apartman, studio...
- Jedan korisnik može da zakupi više soba u hotelu, a mora da zakupi bar jednu. Jednu sobu može da zakupi više korisnika, ali ne mora da je zakupi nijedan. Kako korisnik može više puta boraviti u istoj sobi, potrebno je evidentirati svaki boravak.

Dati ER diagram prevesti u RMP

